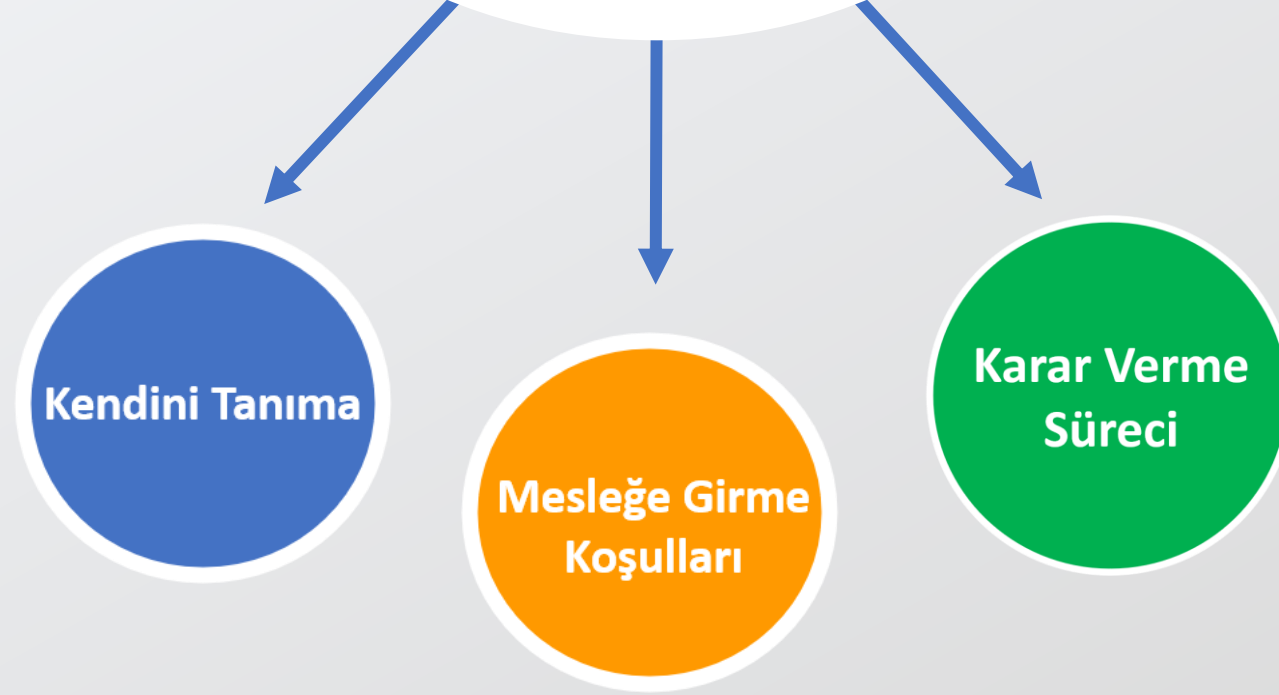
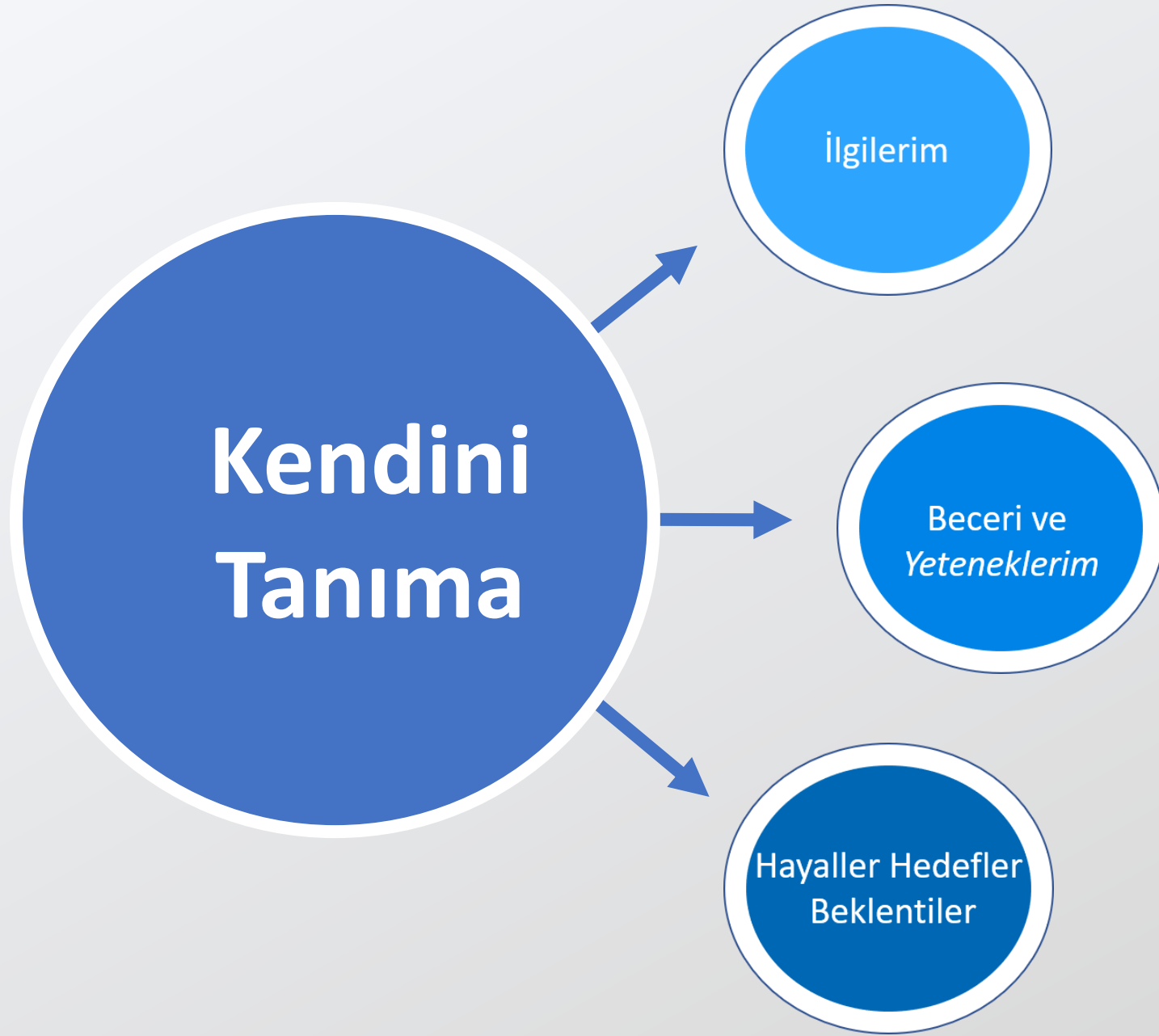


Geleceğin Anahtarı Meslek Seçimi!





İlgilerim

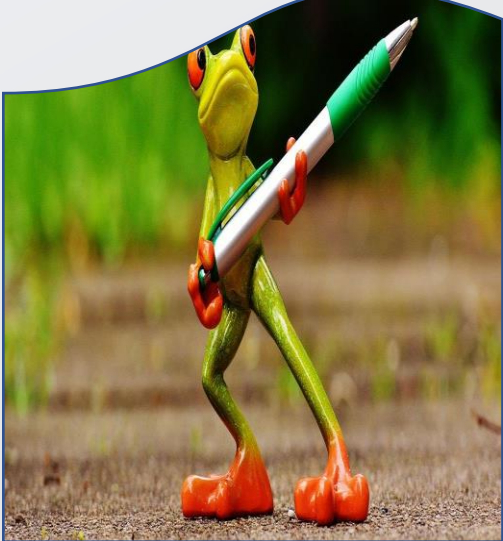


Günlük hayatımızda bazı etkinlikleri sadece sevdiğimiz için yaparız. Herhangi bir zorunluluk veya sorumluluk olmadığı halde yapmaktan mutlu olduğumuz etkinlikler bizim kişisel ilgilerimizdir.

Yapılan araştırmalar ilgilerin meslekte başarıyı pozitif yönde etkilediğini göstermektedir. Örneğin serbest zamanlarında sportif etkinliklere yoğunlaşan bir insanın kapalı alanda uzun süre vakit geçirmeyi gerektiren bir meslek yerine açık mekanlarda çalışmayı sıklıkla yer değiştirmeyi gerektiren bir meslekte daha başarılı ve mutlu olacağını öngörebiliriz.

Mesela; çizim yapmayı seven buna ilgi duyan birisi mimar, grafik tasarımcı ya da endüstriyel tasarım mühendisi olabilir. Tabi bu örnekte olduğu gibi ilgi alanıyla ilişkili mesleklerden hangisinde başarılı olabileceğinizi sadece ilgilerle açıklayamayız. İlgi alanınızla ilişkili mesleklerden hangisinde o mesleğin gerektirdiği beceri ve yeteneklere sahipseniz o meslekte başarılı olabilirsiniz.

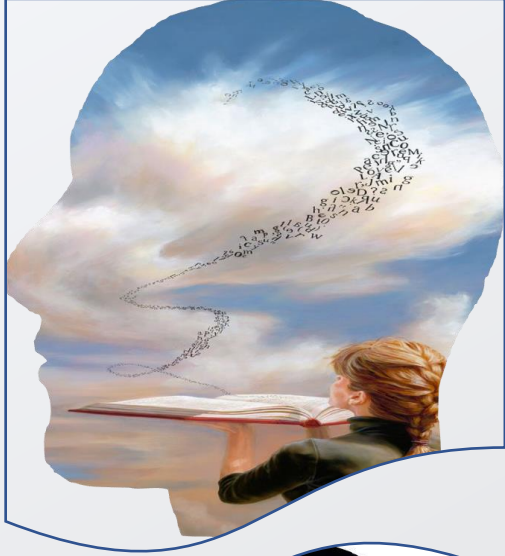
Beceri ve Yeteneklerim



İlgileriniz sayesinde eğitim yılları içinde yeteneklerinizin farkına varırsınız. Bazen bir öğretmen veya aileden birisi sizden önce yetenekli olduğunuz bir alanı anlayıp sizi yönlendirir.

Şu bir gerçek ki, ancak başarılı olabileceğiniz bir meslekte mutlu olabilirsiniz. Bu da yeteneklerinize uygun bir meslek seçmenizle mümkün olabilir.

Hayaller Hedefler Beklentiler



İlgilerinizin belirgin hale gelmesi ve yeteneklerinizin farkına Varmanızla birlikte mesleki geleceğinizle ilgili hayaller, hedefler ve beklentiler oluşturmanız güzel ve sizi bu konuda araştırma yapmaya sevk eden bir durumdur. Hedefleriniz, beklentileriniz ve Hayalleriniz olması adım adım mesleki anlamda bir olgunlaşmaya doğru gittiğinizin göstergesidir.

Hayal, beklenti ve hedefler sizi planlı ve istekli çalışmak için motive eder. Burada dikkat etmeniz gereken nokta meslekleri tanıma ve size en uygun mesleği tercih etme sürecinde, bütün hayal, hedef ve beklentilerinizin, ilgi ve yeteneklerinizle paralellik göstermesidir. Eğer beklentilerinizin gerçekçi olup olmadığı konusunda tereddütleriniz varsa bu konuda öğretmenlerinizden konuşarak destek alınız. Zira meslek seçimi bütün yaşamınızın seyrini değiştirecek öneme sahiptir.

Mesleğe Girme Koşulları

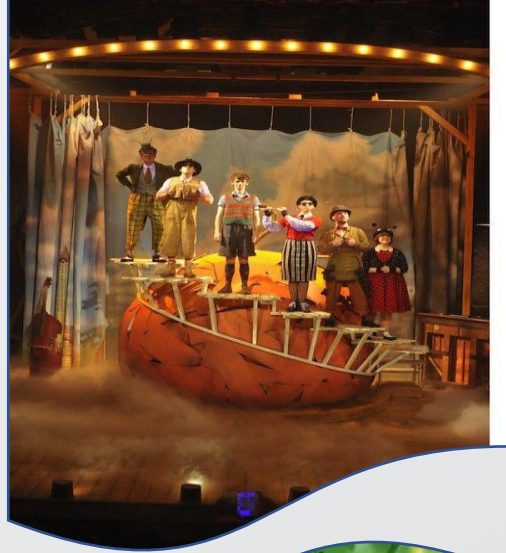
```
graph LR; A((Mesleğe Girme Koşulları)) --> B((Mesleğin Çalışma Koşul ve Ortamları)); A --> C((Mesleğin Gerektirdiği Beceri ve Yetenekler)); A --> D((Mesleğin Gerektirdiği Kişilik Özellikleri));
```

Mesleğin Çalışma
Koşul ve Ortamları

Mesleğin Gerektirdiği
Beceri ve Yetenekler

Mesleğin Gerektirdiği
Kişilik Özellikleri

Mesleğin Çalışma Koşul ve Ortamları



Yüzlerce mesleğin birbirinden farklı çalışma ortamları ve koşulları var. Örneğin bağımsız çalışma özelliğine sahip biriyse tiyatro gibi ekip çalışmasını zorunlu kılan bir meslek o konuda yetenekli de olsan senin için iyi bir tercih olmayabilir. Seyahati ve denizi çok seven biri için gemi kaptanlığı doğru tercih de olabilir. Bazı mesleklerin çalışma ortamları insan sağlığını zorlayıcı olabilir. Sürekli fiziksel enerji harcamayı gerektiren bir fabrika ortamında bu ortamın zorluklarını göze alan kadınlar da tercih ederlerse buna şaşırılmaması gerekir.

Sözün özü, herhangi bir mesleğe hem ilginiz, hem yeteneğiniz uygun olsa bile, o mesleğin çalışma koşulları ve ortamları sizin kişilik özelliklerinize uygun değilse o meslekle ilgili bir karar vermeden önce iyi bir araştırma yapmanız yararlı olacaktır....

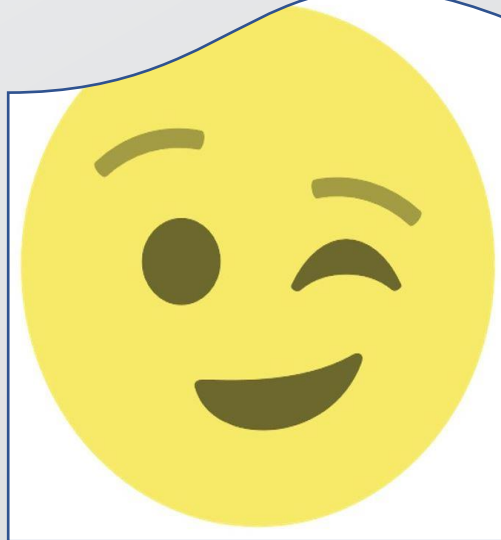
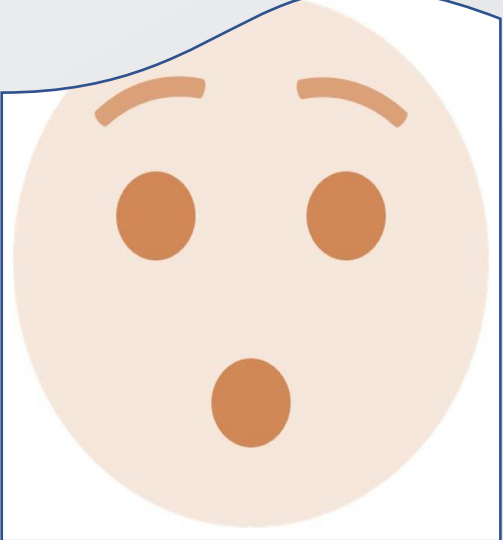
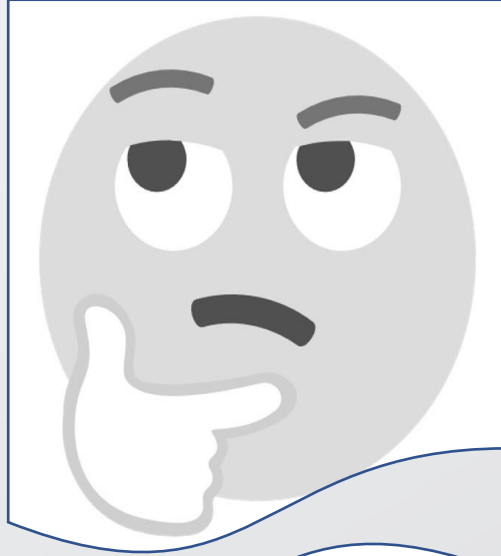
Mesleğin Gerektirdiği Beceri ve Yetenekler



Meslek seçim kararını verirken seçmeyi düşündüğümüz Mesleğin hangi yetenek ve ilgileri gerektirdiğini bilmemiz Doğru bir karar vermemiz için son derece önemli. Aşağıdaki Tabloda belli başlı mesleki alanların hangi yetenek ve ilgileri Gerektirdiği gösterilmiştir.

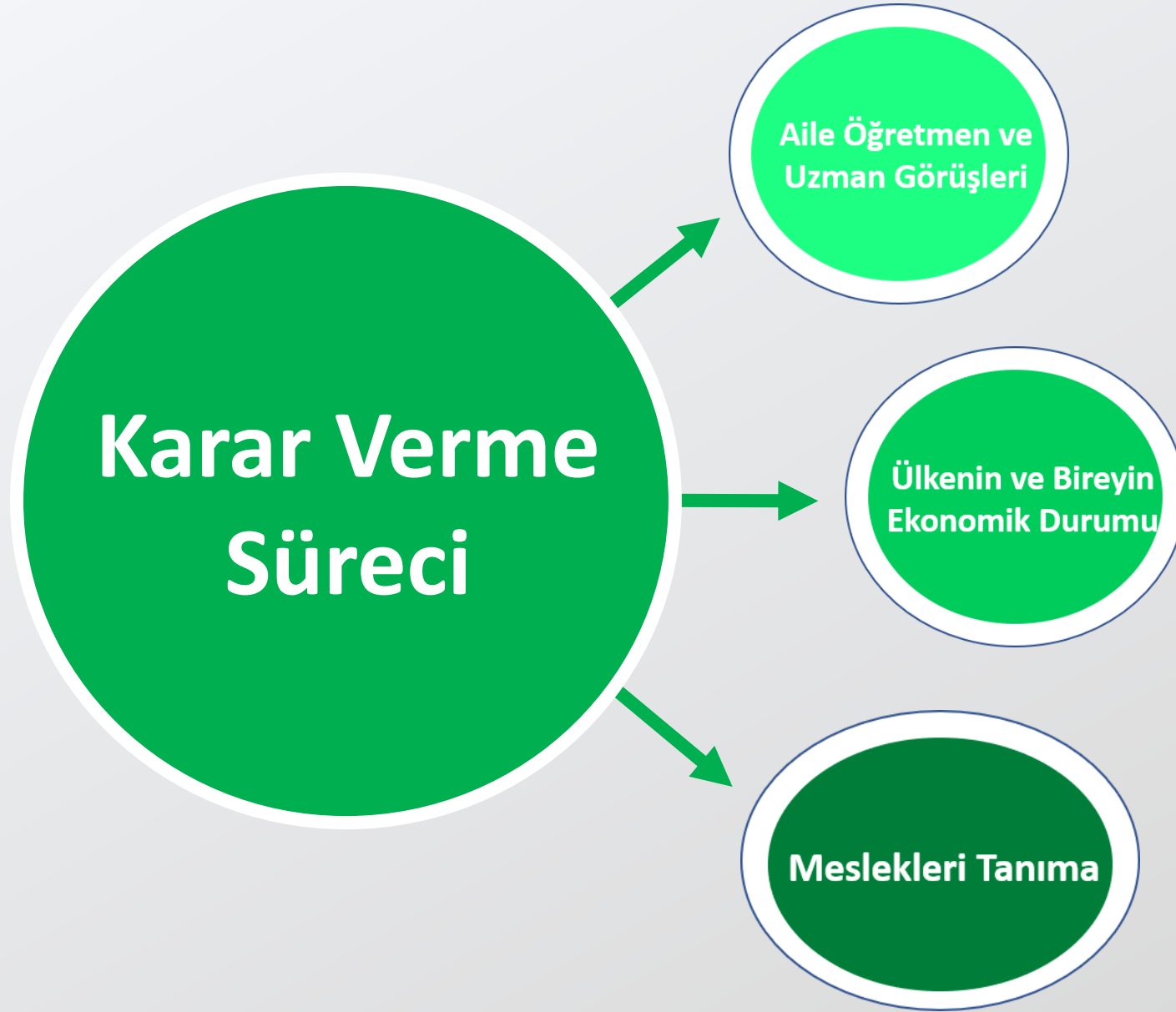
ALAN	GEREKEN YETENEK	GEREKEN İLĞİ
YABANCI DİL	SÖZEL, BELLEK	EDEBİYAT, YABANCI DİL
SOSYAL BİLİMLER	SÖZEL	SOSYAL BİLGİLER, SOSYAL YARDIM, İKNA
MATEMATİK	SAYISAL, ŞEKİL-UZAY	MEKANİK, FEN BİLGİSİ
GÜZEL SANATLAR	GÖZ-EL KOORDİNASYONU, ŞEKİL-UZAY	GÜZEL SANATLAR
FEN BİLİMLERİ	SAYISAL	FEN BİLGİSİ, MEKANİK, ZİRAAT
SAĞLIK	SAYISAL, GÖZ-EL KOORDİNASYONU	FEN BİLGİSİ, SOSYAL YARDIM
TİCARET	SAYISAL	İŞ AYRINTILARI, TİCARET, İKNA
ÇOCUK GELİŞİMİ	SÖZEL	SOSYAL YARDIM, İKNA
ELEKTRONİK ELEKTRİK BİLGİSAYAR	SAYISAL, GÖZ-EL KOORDİNASYONU	FEN BİLGİSİ
TURİZM	SÖZEL, SAYISAL	İKNA, İŞ AYRINTILARI
GIYİM	ŞEKİL-UZAY, GÖZ-EL KOORDİNASYONU	GÜZEL SANATLAR
ÇİÇEK-ÖRGÜ	DOKUMA, GÖZ-EL KOORDİNASYONU	GÜZEL SANATLAR
AĞAÇ İŞLERİ, YAPI, KALIPÇILIK	SAYISAL, GÖZ-EL KOORDİNASYONU, ŞEKİL-UZAY	MEKANİK, FEN BİLGİSİ
TARIM	SAYISAL, GÖZ-EL KOORDİNASYONU	ZİRAAT, FEN BİLGİSİ
SİYASAL BİLGİLER, HUKUK	SÖZEL	İKNA, SOSYAL BİLGİLER
İKTİSAT, İŞLETME	SÖZEL, SAYISAL	İKNA, TİCARET, İŞ AYRINTILARI
İNŞAAT MÜH., MAKİNE MÜH., TEKSTİL-ENDÜSTRİ	SAYISAL, ŞEKİL-UZAY GÖZ-EL KOORDİNASYONU	FEN BİLGİSİ, MEKANİK

Mesleğin Gerektirdiği Kişilik Özellikleri



Seçmeyi düşündüğünüz mesleğin kişiliğinize uygun olması gerekir. Kişilik özelliklerimizin göstergelerinden birisi ilgilerimizdir. Aşağıda belli başlı ilgi alanları gösterilmiştir. Ancak bir mesleğin kişiliğinize uygun olup olmadığını daha net anlamak için okuldaki rehber öğretmenlerinizden, güvenilir akademik kaynaklardan ve mümkün olabirirse o mesleği icra eden bir meslek çalışanından bilgi almanız ilgi duyduğunuz mesleğin kişiliğinize uygun olup olmadığı konusunda daha sağlıklı bir karar vermenize yardımcı olacaktır.





Aile Öğretmen ve Uzman Görüşleri

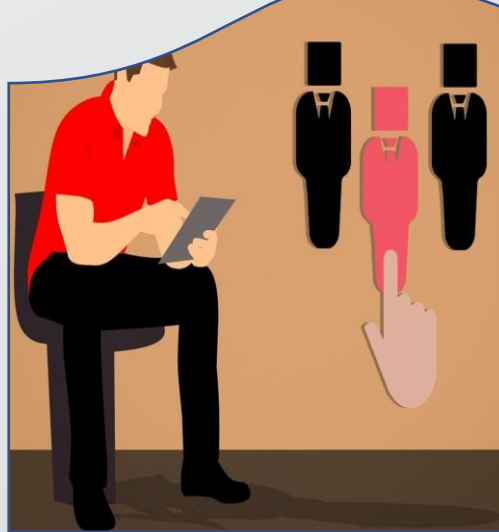


Bir mesleği tanımaya çalışırken, ailenizin o meslek hakkındaki düşüncelerini onlardan öğrenin. Okulunuzdaki öğretmenlerden bilgi alın. Az önce de değindiğimiz gibi meslek uzmanlarıyla iletişim kurmaya çalışın. Bütün bu kaynaklardan bilgi almak bakış açınıza olumlu ve yararlı katkılar sağlayabilir.

Elbette herkesten görüş ve bilgi aldıktan sonra seçeceğiniz meslekle ilgili herkesten bağımsız kendi kişisel kararınızı verin. Böylece gelecekte meslek sahibi olduğunuzda meslek seçim sürecinde almış olduğunuz karar sayesinde mesleğinizde daha mutlu ve verimli olabilirsiniz.



Ülkenin ve Bireyin Ekonomik Durumu



Bazı mesleklerin eğitim sürecinde eğitim maliyeti ailenizin ve sizin sınırlarınızı zorlayabilir. Bu da hem sizin hem de aileniz için çok yıpratıcı olabilir. Bu nedenle bir meslek seçerken o mesleğin eğitim maliyetlerini karşılayabileceğinizden emin olmalı ve mesleğin eğitim maliyetlerini de araştırıp öğrenmelisiniz.

Bir mesleğe karar verip, o mesleğin ön lisans, lisans veya yüksek lisans düzeyinde eğitimini aldıktan sonra sizi bekleyen bir iş arama süreci olabilir. Bu süreç mesleklerin ülkemizdeki ihtiyaç oranına göre kısa da sürebilir uzun da. Bazı meslekler hızlı bir şekilde iş bulma imkânı sağlarken, bazıları ise oldukça uzun bir iş arama sürecini yaşamamanıza neden olabilir. Eğer meslek seçimi sürecinde seçmeyi düşündüğünüz mesleğin iş bulma olanaklarını da dikkate alarak karar verirsiniz daha doğru bir karar vermeniz mümkün olacaktır.

Meslekleri Tanıma



Aile, öğretmen ve uzman görüşlerini almak dışında, meslekleri tanımak için yaşadığınız yerdeki farklı meslek tanıtım seminerlerine katılabilirsiniz. Ayrıca internette üniversiteler, ÖSYM gibi kuruluşların sayfalarından da merak ettiğiniz meslekler hakkında bilgi edinebilirsiniz.

Meslekleri tanımak için farklı kaynaklardan bilgi almak bu konudaki görüşlerinizin netleşmesine yardımcı olacaktır.

Meslek seçimi hakkında özet bilgiler verdiğimiz sunumun sizin için faydalı olmasını dileriz.

ERDEMLİ RAM
PDR SERVİSİ