



SEREBRAL PALSİ NEDİR?



SP gelişmekte olan beynin herhangi bir nedenden kaynaklanan hasarına bağlı olarak gelişen duyu,algı,duruş ve harekette bozukluklara neden olan nörogelişimsel hastalığıdır.Halk arasında **beyin felci** olarak da bilinir. SP ilerleyici olmamakla birlikte kas iskelet sistemindeki bozukluklar ilerleyicidir. SP,çocukluk çağının en yaygın görülen motor yetersizlik nedenidir.Yaklaşık olarak 1000 canlı doğumda 2-3 oranında görülür.Sosyo-ekonomik düzeyi düşük ailelerde görülme sıklığı daha fazladır.

SEREBRAL PALSİ'NİN NEDENLERİ NELERDİR?

Doğum Öncesi:

Anne yaşının çok küçük ya da çok büyük olması,çoğul gebelikler,gebelikler arasında çok uzun ya da çok kısa süre olması,travmalar,genetik hastalıklar,düşük sosyo-ekonomik düzey,annenin hastalıkları,babanın ileri yaşlı olması

Doğum sırasında:

Erken doğum,düşük doğum ağırlığı,uzamış doğum,anormal geliş ve enfeksiyonlar

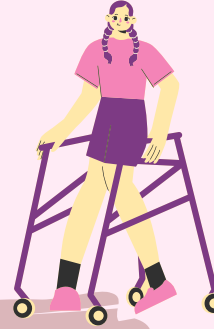
Doğum sonrasında:

Sarılık,enfeksiyonlar,travma,kafa içi kanamalar



SEREBRAL PALSİ BELİRTİLERİ NELERDİR?

- Aşırı sert ya da yumuşak kaslar
- Zayıf kas kuvveti
- Kaba ve ince motor aktivitelerde azalma
- İstemsiz hareketler veya titreme
- Denge ve koordinasyon problemleri
- Sık sık düşme
- Beslenme ve yutma güçlüğü
- Salya problemi
- Konuşma bozuklukları
- Nöbetler
- Gecikmiş motor beceriler



EŞLİK EDEN PROBLEMLER

- Duyusal problemler,duyu kayıpları
- Görme kayıpları,strabismus(şaşıklık)
- İşitme kayıpları
- Zeka geriliği
- Emosyonel ve davranış bozuklukları
- Epilepsi
- Üriner inkontinans(idrar kaçırma)
- Uyku bozuklukları
- Ağrı
- Solunumla ilgili problemler

TEDAVİ YAKLAŞIMLARI NELERDİR?

SP'li çocuklarda tedavi multidisipliner yaklaşım gerektirir.

Pediyatrik nörolog,fizyoterapist,ortopedist,iş-meşguliyet terapisti,konuşma ve dil terapisti,psikolog,sosyal hizmet uzmanı ve beslenme diyetetik uzmanı sıklıkla ekte yer alan disiplinlerdir.



TEDAVİ YÖNTEMLERİ

FİZİK TEDAVİ VE REHABİLİTASYON

Terapatik egzersiz uygulamaları(kuvvetlendirme egzersizleri,germe egzersizleri,denge ve koordinasyon egzersizleri)

Pozisyonlama ve düzgünlük eğitimi

Elektrik stimülasyonu

KONUŞMA TERAPİSİ

SANAL GERÇEKLİK UYGULAMALARI

DUYUSAL ENTEGRASYON EĞİTİMİ

ORTOPEDİK CERRAHİLER

ROBOTİK TEDAVİLER

BOTULİNUM NÖROTOKSİN

ENJEKSİYONLARI(BOTOKS):Hekimler tarafından kas içine enjeksiyon yoluyla yapılan müdahale.Aşırı kasılmış kasların gevşemesi sağlanır.

ORAL MEDİKASYONLAR



OKUL UYGULAMALARI VE HEDEFLERİNE YÖNELİK ÖNERİLER

SP'li çocukların bağımsız hareketini sağlayacak ve fonksiyonelliklerini geliştirebilecek nitelikte sınıf ve okul ortamında çevresel düzenlemelerde bulunmak(örneğin sınıf ortamında tekerlekli sandalye kullanımına uygunoturma düzeninin ayarlanması)

SP'li çocuklarda vücut düzgünlüğünün tüm gün sağlanması ve korunması oldukça önemlidir.Günün önemli bir kısmını geçirdikleri okul/sınıf ortamında da doğru pozisyonlamalara dikkat edilmeli ve gerekli düzenlemeler yapılmalıdır.

SP'li çocukların öğrenme yaşantısına katılmasını olumlu etkileyecek tüm araç gereçlerin düzenlenmesi ve kullanımının sağlanması (örneğin yazı yazabilmek için tablet gereksinimi,eğimli tabla kullanımı,ayakta durma masası kullanımı)

SP'li öğrencinin diğer öğrenciler, aileler, görevliler tarafından kabul edilmesini sağlayan sosyal kabul çalışmaları ve etkinliklerin düzenlenmesi