



## RAM'A ÖĞRENCİ NASIL YÖNLENDİRİLİR?



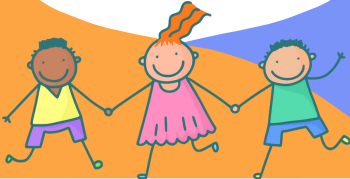
Öğretmenler rehberlik ve araştırma merkezine (RAM) yönlendirmeden önce öğrencinin performans düzeyine ilişkin değerlendirme yapar. Değerlendirme süreci, ilk belirleme aşamasıyla başlar. İlk belirleme aşamasında öğretmenler,

- Akademik,
- Sosyal-duygusal,
- Motor,
- Dil becerileri

bakımından akranlarından önemli ölçüde ayrıışan öğrencileri belirler.

Bu noktada öğretmenler hemen ETİKETLEYİCİ olmamalı; her öğrencinin gelmiş olduğu SOSYO-KÜLTÜREL çevrenin bir parçası olduğunu ve bununla bağlantılı olarak akranlarından farklı özellikler sergileyebileceğini unutmamalıdır.

Öğrencinin akranlarıyla arasında olan bu fark, öğrencinin devam ettiği öğretim programının takibini güçleştiriyor, sosyal yönden uyumunu olumsuz yönde etkileyip akranları ve öğretmenleriyle olan ilişkisini bozuyorsa ilk belirleme sürecinin başlatılması gerekir.



**İlk Belirlemede :**

Öğrencinin sınıf öğretmeni ile rehber öğretmenin iş birliği ile çalışmasını gerektiren bir süreçtir.

Bu süreçte öğrenci performansı ile ilgili kaba değerlendirme yapılarak öğrencinin yapabildikleri ve yapamadıkları; diğer bir deyişle sahip olduğu ve olmadığı beceriler belirlenebilir.

Kaba değerlendirme sürecinde gözlemler, görüşmeler ve kontrol listeleri gibi çeşitli informal değerlendirme araçları kullanılarak özel eğitim ihtiyacı olduğundan şüphelenilen öğrenciler tespit edilebilir.

**İkinci Aşamada;**

Bu öğrenciler için gönderme öncesi süreç uygulanır.

Gönderme öncesi süreç, hastanelere ve rehberlik araştırma merkezine yönlendirme yapmadan önce öğretmenin eğitim ortamında çeşitli düzenlemeler yapması gerekir.

Bu düzenlemeler sonrasında öğrencinin eğitim faaliyetlerine katılımının artıp

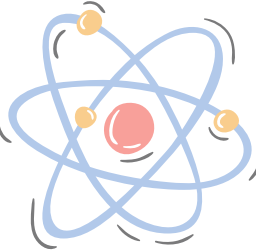


artmadığını değerlendirilmelidir.

Bu sürecin yürütülmesindeki en önemli amaç, daha yoğun bir eğitim gereksinimi olmayan öğrencilerin gereksiz yere yönlendirilmesini ve süreç sonunda ortaya çıkabilecek ETİKETLEMİYİ önlemektir.

Yönlendirme den önce mutlaka :

- Bilgi Toplama
- Uyarılama
- Program hedeflerinde
- Öğretimsel süreçlerde
- Sınıf yönetiminde
- Sınıf ortamında



**Değerlendirme YAPINIZ!**

Gönderme öncesi süreçte öğretmenin yaptığı düzenlemelere rağmen öğrencide beklenen düzeyde bir ilerleme görülüyorsa ayrıntılı değerlendirme için gönderme süreci başlatılır.

Gönderme kararı sadece sınıf öğretmenin vereceği bir karar olmayıp rehber öğretmen ve ailenin de bu karara onay vermiş olması gerekmektedir.

Okul rehberlik servisi ve ailenin onayıyla birlikte öğrenci ayrıntılı değerlendirme için hastanelere ve RAM'a yönlendirilir.

